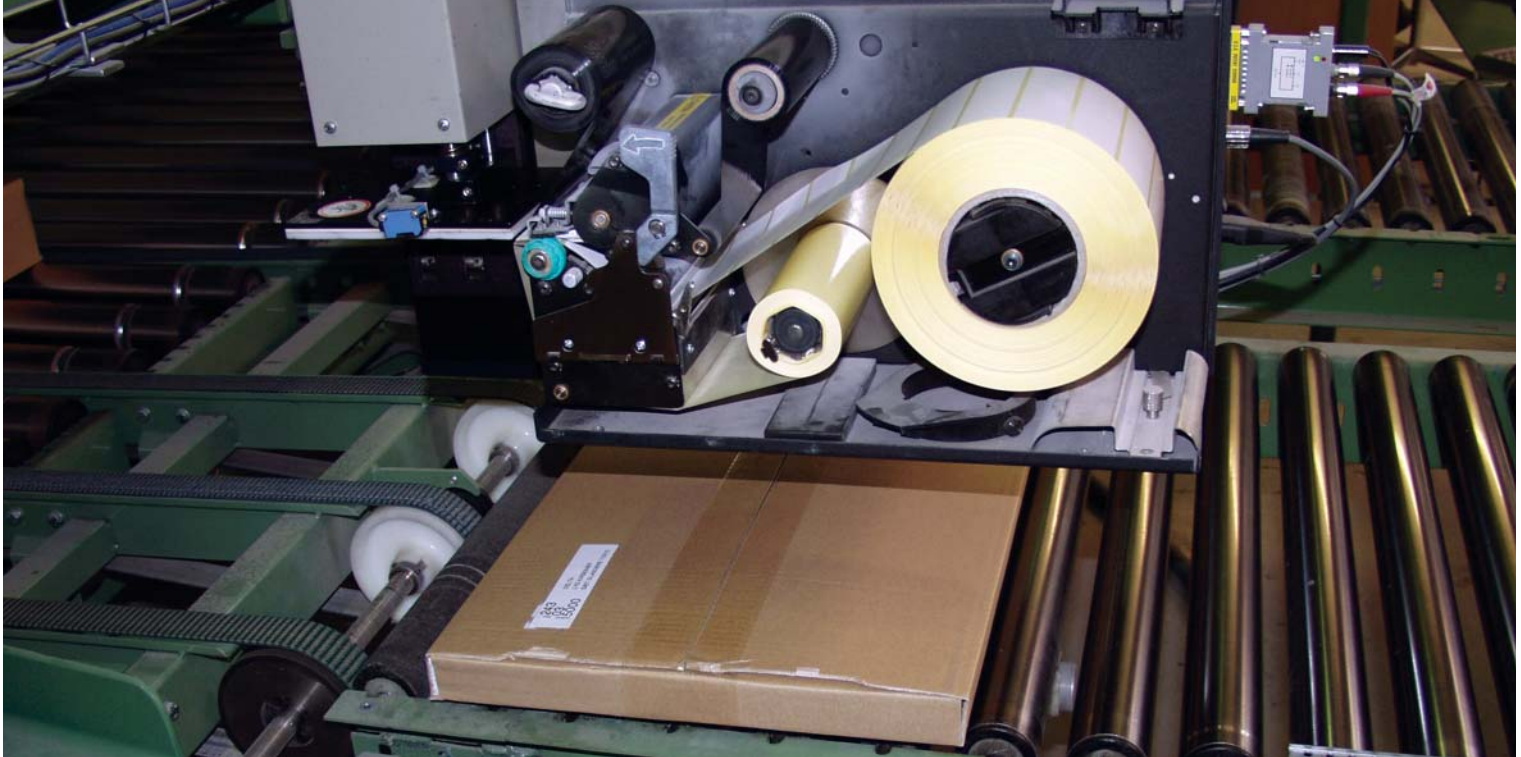


## PCSYS LabelPrintserver: Central styring af mærkning i produktion og distribution



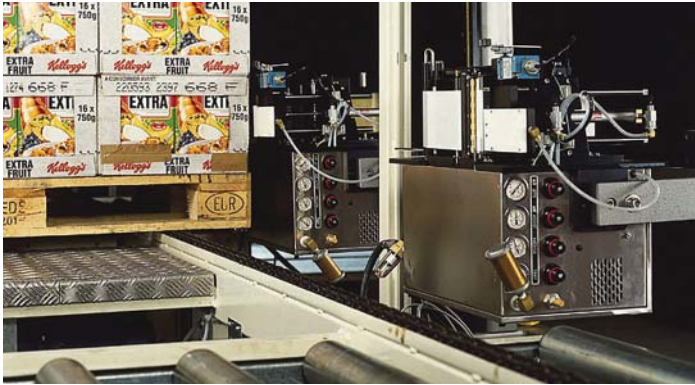
Når varerne strømmer ind og ud ad døren, og hver eneste af dem skal mærkes med en unik etiket – så kan de almindelige printløsninger ikke længere følge med. Men med en LabelPrintserver kan du sikre dig, at mærkningen i din produktion og i distribution bliver fuldautomatisk. Det minimerer de manuelle arbejdsrutiner og de dyre fejlmærkninger.

### **Fra små print til en samlet mærkningsløsning**

PCSYS er den perfekte partner til enhver mærkningsopgave og tager hånd om alle de grundlæggende printstyringsbehov. PCSYS arbejder med IT-løsninger og anvender standard hardware og software. Ved hjælp af disse komponenter bygges en løsning, som passer ind i det eksisterende produktionsmiljø. Ofte med anvendelse af de eksisterende printere og integration med andre software-systemer.

### **Dynamiske data til etiketterne**

LabelPrintserveren kan nemt og fleksibelt integreres med data fra flere systemer: ERP-systemer, PLC-systemer, stregkodeskannere, vægte mv. I dag bestemmer ERP systemet ofte hvordan produkter skal mærkes: etiketlayout, varenummer, varetekst, stregkodelayout, ordrenummer, kunde-



LabelPrintserver håndterer alle typer labelprintere, lige fra almindelige laserprintere, over små labelprintere til store industrielle print and apply systemer.

specifik mærkning. Øvrige dynamiske data kommer fra produktionsanlægget: Linienummer, Batchnumre, holdbarhed, vægt. LabelPrintserveren modtager disse data og styrer mærkningsprocessen. Når et produkt er mærket, verificerer systemet etiketinformationen og fortæller ERP systemet, at et nyt produkt er produceret. En integreret løsning sikrer stor sporbarhed fra produktion til distribution.

### Integration med pakkeanlæg

En mærkningsløsning kan indeholde mærkning på flere pakkingsenheder: Logistisk-, handels-, grossist- og detailenhed. Desuden en styring af vareenheder som i et produktmiks skal pakkes i større

pakkeanlæg med individuel mærkning af f.eks. 1/1, 1/2 og 1/4 paller.

### Automatisk påsætning af etiketter

Vi kan styre maskiner til automatisk påsætning af etiketter i en produktionslinie eller mærkning af små produkter med ink-jet. En proces med f.eks. opsamling af dynamiske data fra produktionen, transportbånd og synkronisering med etiketapplikatorer styres centralt fra LabelPrintserveren. Under normale driftsvilkår kræver systemet ingen opmærksomhed.

### Central styring af etiket layouts

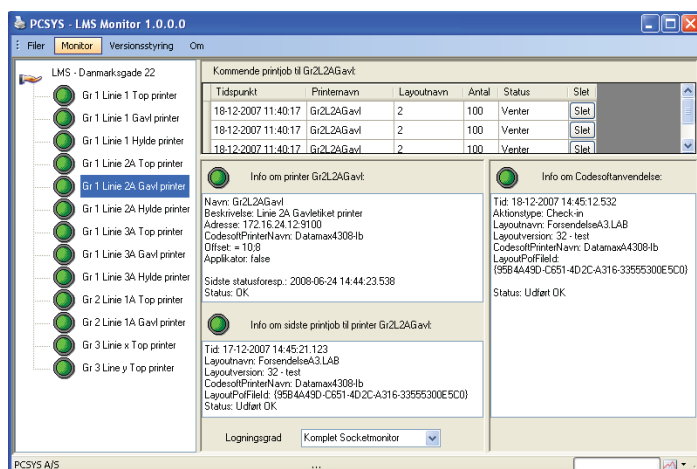
Med en LabelPrintserver vedligeholdes etiketlayout kun med nogle få skabeloner i stedet for 100-vis af varespecifikke etiketter. Det sparer tid til vedligehold af etiketter og sikrer at alle printere altid skriver den rigtige version af etiketten. Herunder string af information på EAN-13, GS1-128 SSCC, pakkelabels og RFID tags. LabelPrintserveren giver mulighed for at administrere alle printfaciliteter fra centralt hold, uanset om det gælder opsætning af printer eller håndtering af forskellige etiket-layouts.

### Skalerbar og fremtidssikker

LabelPrintserveren understøtter en lang række af etiketprintere f.eks. Zebra, Intermec, Avery, Datamax m.fl.

### Kontrol og dokumentation

LabelPrintserveren logger hændelser til Windows event-log eller på SQL server, således er det nemt at monitorere systemet. Samtidig indeholder LabelPrintserveren overvågning af kommunikation mellem printere og printserver, samt overvågning af de tilsluttede printere.



Fra en central PC styres hele mærkningsproduktionen. Her kan man ligeledes se information om en printer og hvilke job den arbejder med. Grønne knapper viser at systemet er i drift.